

# เจียร์ไน 4 ัญมณี

ตบยกรศาสตร์3ด้าน  
เพิ่มความสามารถในการรองรับ ัตลักษณ์เมือง

- 1 เพิ่มความสามารถด้านโครงสร้างพื้นฐานของเมืองท่องเที่ยว
- 2 ส่งเสริมอัตลักษณ์ของเมืองท่องเที่ยวให้ดียิ่งขึ้น
- 3 จัดสรรและประสานผลประโยชน์กับภารกิจที่เกิดจากการท่องเที่ยวอย่างเป็นธรรม



- ยาวเป็นอันดับ3
- ความเป็นสาธารณะสูง
- ใกล้เคียงที่สำคัญ ชุมชน
- หาดกะตะ หาดป่าตอง
- ศักยภาพสู่การพัฒนาสูง

- เศรษฐกิจภาคบริการเกิดขึ้น
- สะดวกต่อการเดินทาง
- แหล่งรวมประวัติศาสตร์
- Smart City & Formalization

- 1 จุดที่ 1 : KATA EMERALD CANAL
- 1 จุดที่ 2 : OLD RUBY TOWN
- 3 จุดที่ 3 : NEW SAPPHIRE BRIDGE
- 4 จุดที่ 4 : SIRE JADE ISLAND

## จุดที่ 1 : KATA EMERALD CANAL



## จุดที่ 2 : OLD RUBY TOWN



## จุดที่ 3 : NEW SAPPHIRE BRIDGE

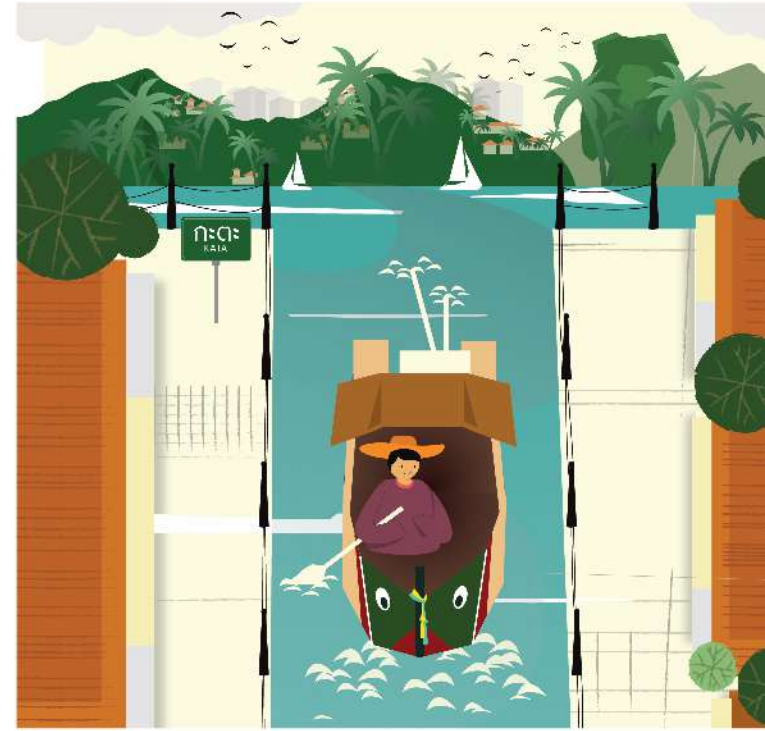


## จุดที่ 4 : SIRE JADE ISLAND



# Kata Emerald Canal

คลองมรกตเชื่อมย่าน  
เปิดหน้าบ้านการท่องเที่ยวให้ดียิ่งขึ้น



ติดต่อ

[www.facebook.com/uddcbangkok](http://www.facebook.com/uddcbangkok)

[www.uddc.net](http://www.uddc.net)

Tel : (+66)02 234 0293



อ้างอิง อภิวัฒน์ รัตนวราหะ , คมกริช รมะเพทย์, (2562)  
ภายใต้แผนงานวิจัย แผนยุทธศาสตร์เพื่อพัฒนาเมืองยั่งยืนเพื่อรองรับท่องเที่ยวไทย 4.0



**คลอง เชื่อมธรรมชาติ**  
สู่การท่องเที่ยวเชิงนิเวศน์  
สร้างสรรค์สิ่งแวดล้อมยั่งยืน



**คลอง เชื่อมหน้าบ้าน**  
สู่พื้นที่กิจกรรมของทุกคน  
สร้างสรรค์ประสบการณ์การเรียนรู้

**คลอง**  
**ปากบางกะตะ**



**คลอง เชื่อมหาด**  
เชื่อมต่อสู่ทางเดินธรรมชาติ  
เชื่อมร้อยแหล่งท่องเที่ยวและชุมชน



**คลอง เชื่อมย่านเศรษฐกิจ**  
เชื่อมโยงการเข้าถึง  
สร้างรายได้-กระตุ้นเศรษฐกิจ



**ทุกภาคส่วนร่วมขับเคลื่อน**

ต้นแบบโครงการความร่วมมือหุ้นส่วนพัฒนา  
PPCPs ; Public ,Private ,Community Partnerships

